

Touchwand+

31.12.2020

אפליקציה לשליטה על הבית החכם, היא אפליקציה חדשה שמאפשרת לנו להפעיל מתגים, תריסים, מערכות אזעקה, והתקני טמפרטורה שמתחברים לבקר. ניתן גם לבצע תרחישים, קבוצות, וחדרים בלחיצה אחת. תפריט חדש ואינטואיטיבי של מועדפים, חדרים, קבוצות ולשוניות הטמפרטורה המאפשרים ניווט מהיר וביצוע פעולות. גרסאות עתידיות יכללו תצוגת מצב אור ותכונות חדשות.

שפות נתמכות:

אנגלית, צרפתית, רוסית, רומנית, גאורגית, הונגרית, עברית וערבית.

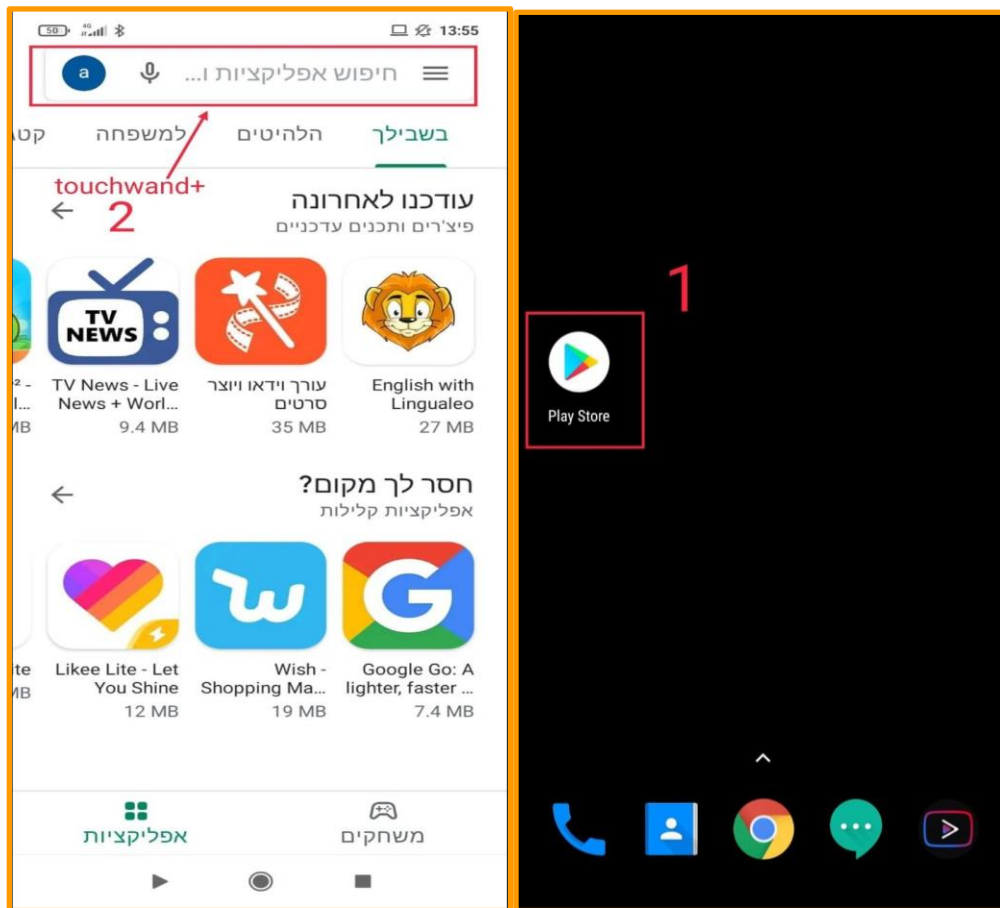
מוזמנים להיכנס לאתר ...

אתר: www.touchwand.com

הורדת האפליקציה

(1) יש להיכנס לחנות האפליקציות

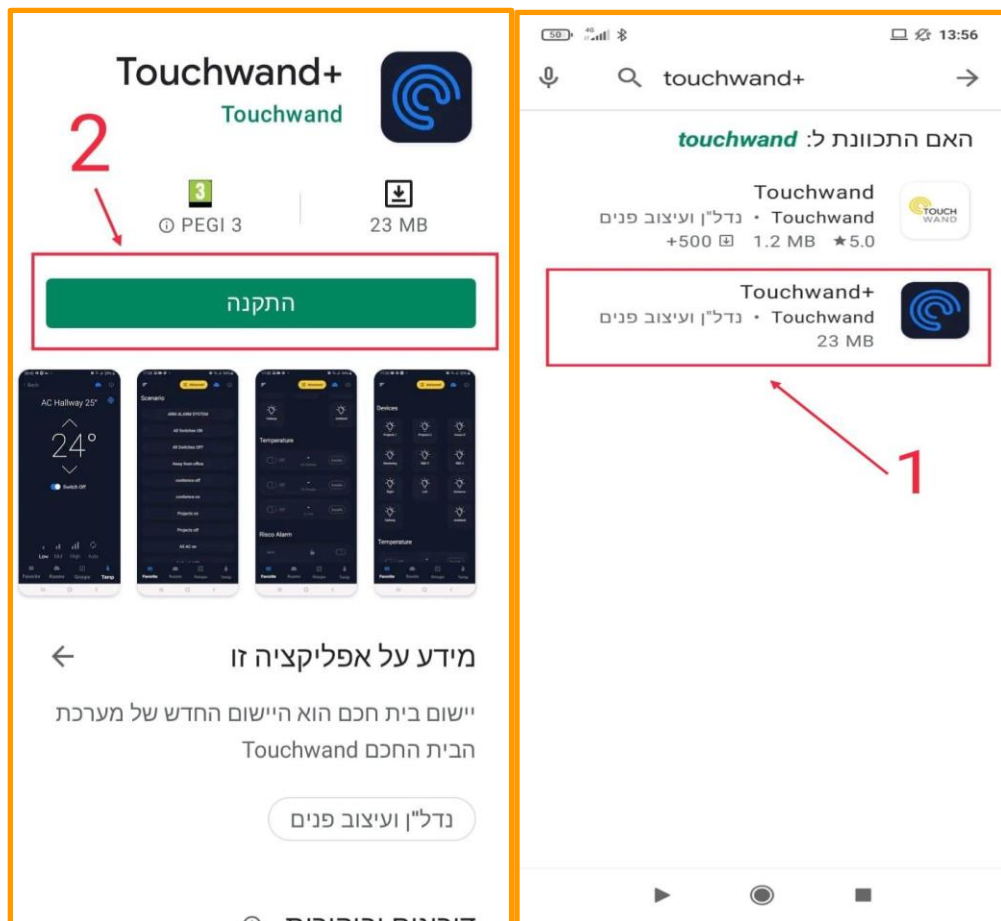
(2) בשורת החיפוש למעלה יש להקליד - "Touchwand+"



התקנת האפליקציה

(1) בוחרים את אפליקציית "Touchwand+".

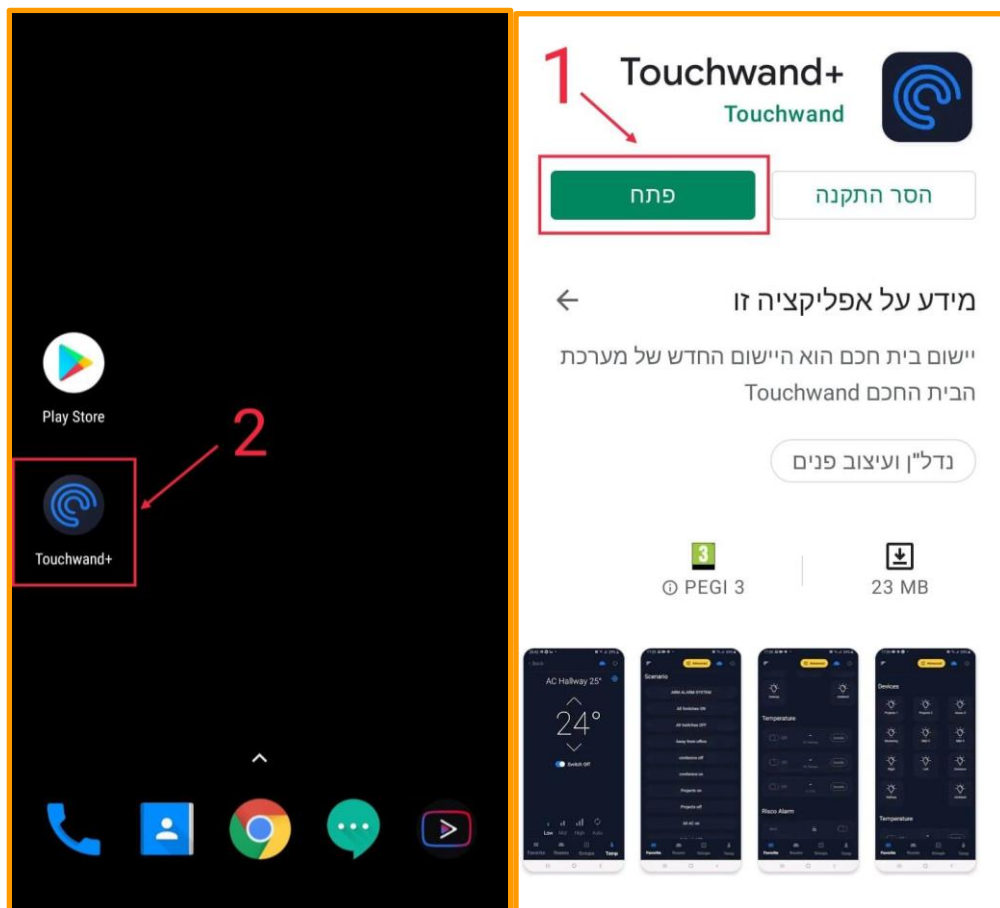
(2) יש לבחור על "התקנה"



התקנת האפליקציה

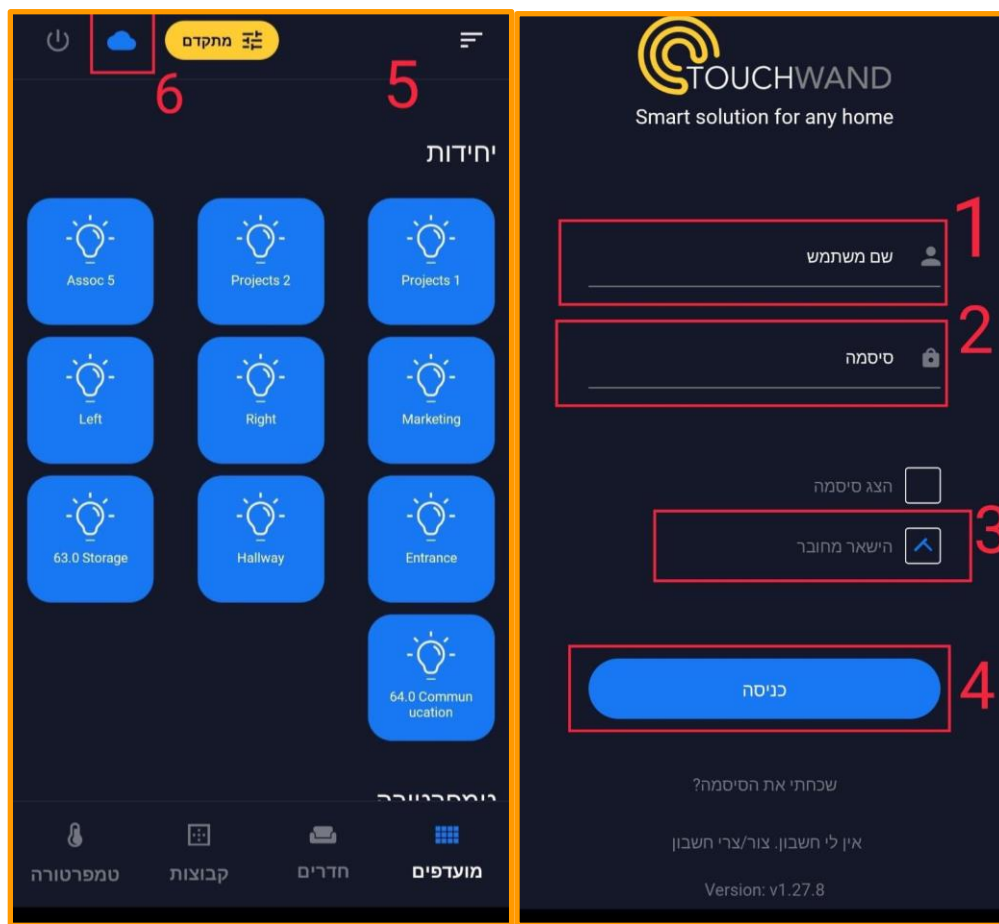
(1) לאחר שהסתיימה התקנה יש ללחוץ על "פתח"

(2) בנוסף יתווסף אייקון של האפליקציה במסך הבית שלכם



התחברות לאפליקציה

- (1) יש להקליד את שם המשתמש (2) והסיסמה.
- (3) סמן ב V על "הישאר מחובר".
- (4) ובחר ב"כניסה"
- (5) ויפתח לכם במסך התפריט הראשי – "מועדפים"
- (6) שהענן בצבע כחול התחברות היא דרך הענן וכשענן בצבע אפור התחברות היא מקומית. כדי להתחבר דרך הענן יש ללחוץ על "מתקדם" בצהוב.

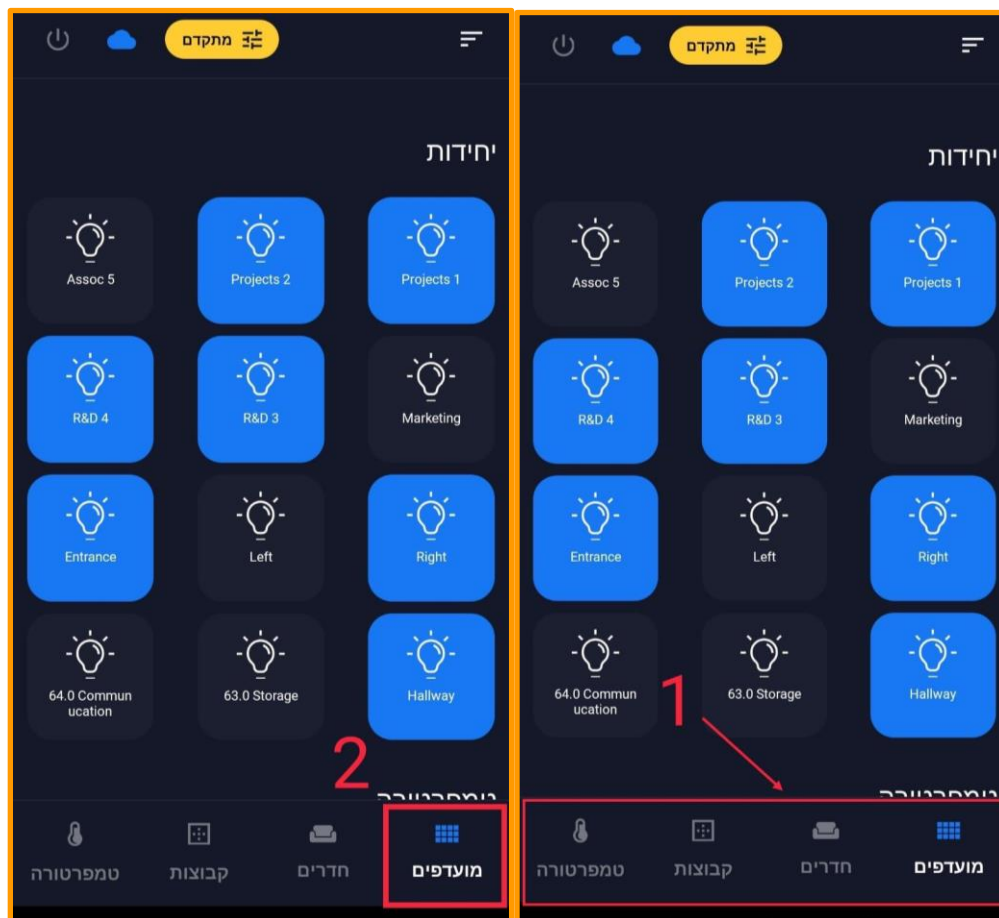


מסך ראשי

(1) לאחר הכניסה לאפליקציה ניתן לראות בחלק התחתון למטה 4 לשוניות תפעול: "מועדפים", "חדרים", "קבוצות", "טמפרטורה".

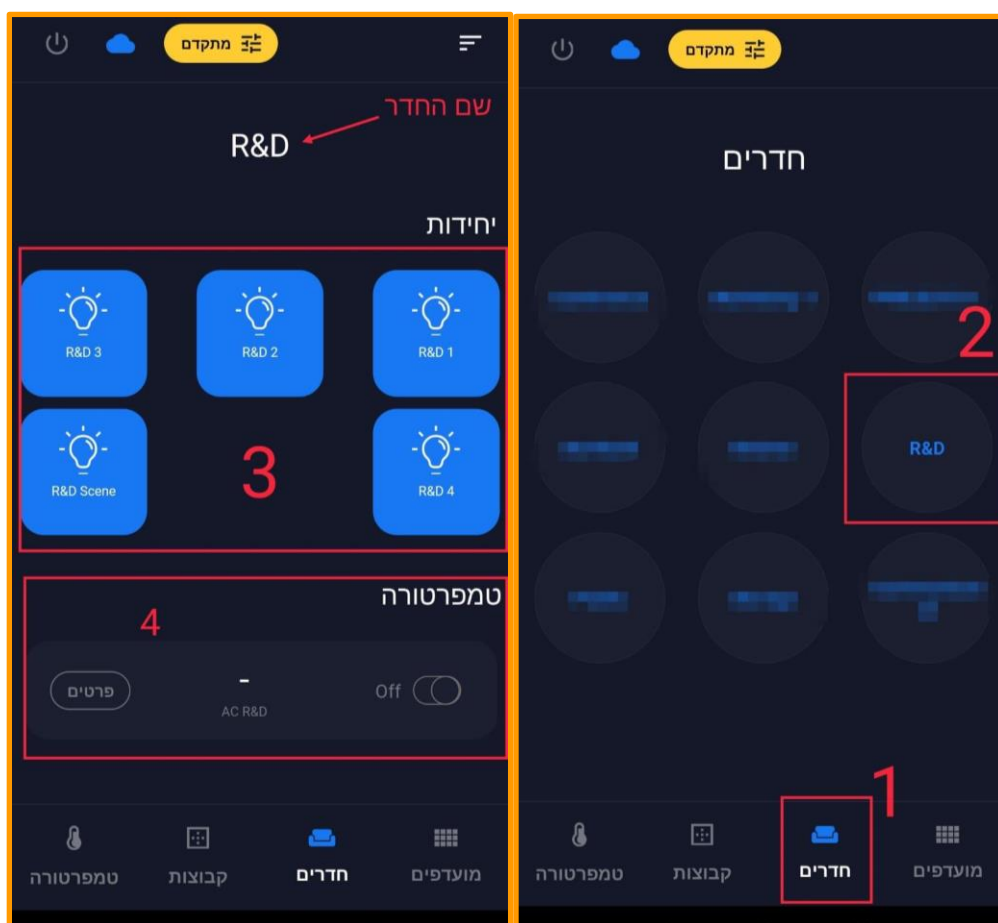
(2) בלשונית "מועדפים", ניתן לשלוט על היחידות (תאורה, תריסים, מזגנים), משויכות למועדפים באפליקציה המקורית המלאה במידה ויש כאלה.

בעת הגלילה למטה ניתן לראות את האפשרויות של היחידות, טמפרטורה, ותרחישים.



חדרים

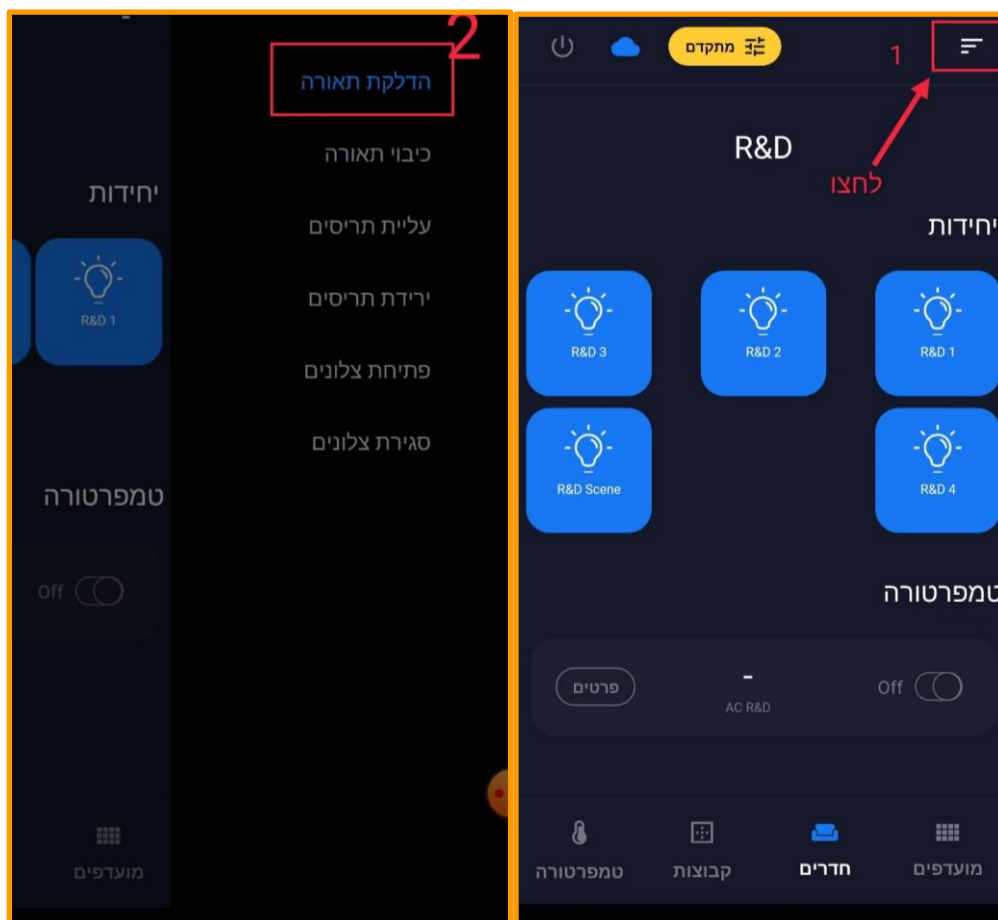
- (1) כדי לשלוט על היחידות השייכות לחדרים לחצו על לשונית "חדרים" (2) ובחרו את החדר הרצוי להפעלה.
 (3) ניתן לראות ולהפעיל את היחידות השייכות (4), טמפרטורה.



פעולה על חדר

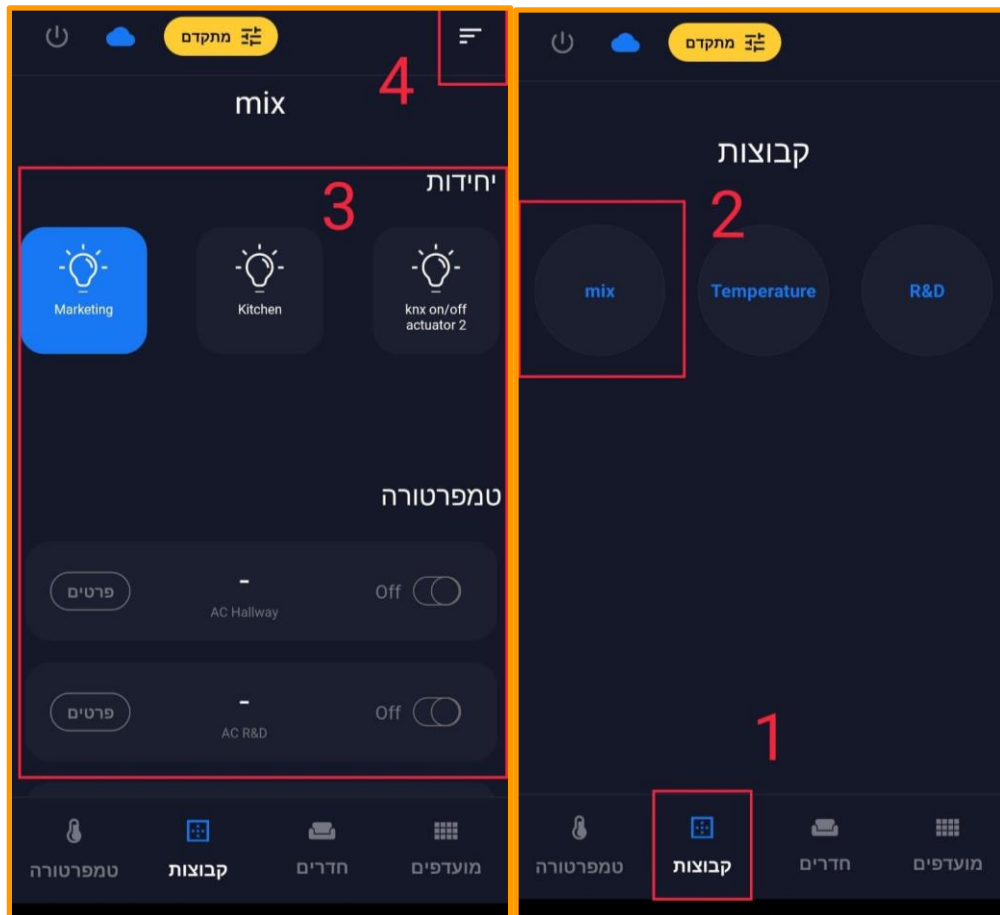
במידה ותרצו להפעיל את כל היחידות בחדר לחצו על (1) "הקווים" מלמעלה בצד ימין ויפתח לכם סליידר שיראה את הפעולות האפשריות על החדר.

(2) לאחר שהסליידר נפתח, בעת לחיצה על "הדלקת תאורה" כל האורות ידלקו, לחילופין ניתן גם ללחוץ על "כיבוי תאורה" וכל האורות יכבו. ניתן ללחוץ על (1) "הקווים" בכל חדר או בכל קבוצה או כבמועדפים, ושם בעת פתיחת הסליידר ניתן לבצע פעולה כוללת על אותה יחידה.



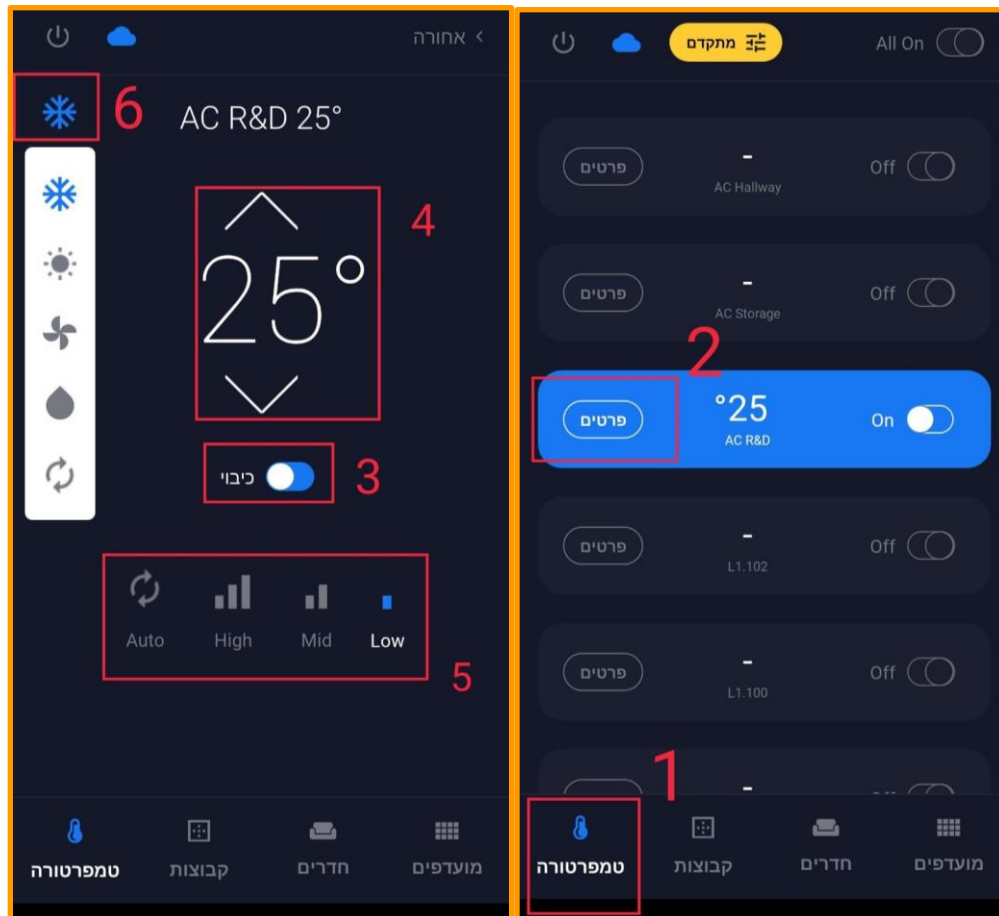
קבוצה

בלשונית (1) "קבוצות" ניתן לראות את הקבוצות שיצרנו. (2) לדוגמה נבחר בקבוצה **mix**, (3) רואים את כל היחידות בקבוצה בצורה **פרטנית** או (4) בצורה **כללית** דרך הסליידר בצד ימין למעלה.



טמפרטורה

בלשונית (1) "טמפרטורה" ניתן לראות את המזגנים המחוברים לאפליקציה. כאשר לוחצים על (2) "פרטים" נכנסים למסך של המזגן הנבחר, ניתן לשלוט על (3) הדלקה וכיבוי (4), שינוי הטמפרטורה, (5) עוצמת המאוורר, (6) ואת מצבו שבעת לחיצה נפתח הסליידר.



יציאה/כניסה לאפליקציה

כדי לצאת מהאפליקציה, לחצו על האייקון (1) לאחר שלחצתם על האייקון תעברו למסך הכניסה.

